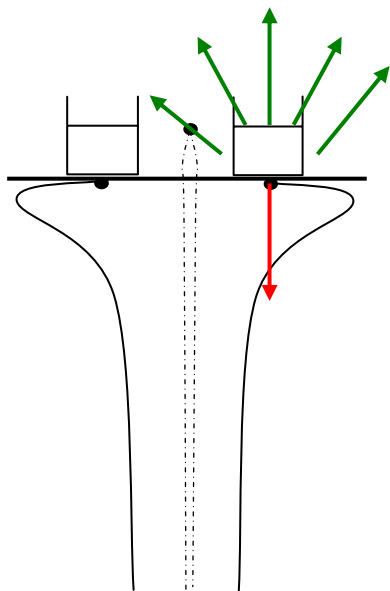


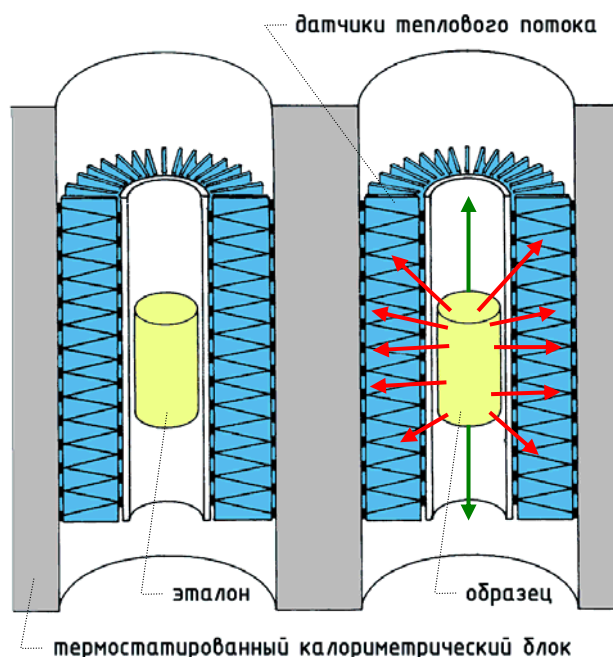
Сравнение ДСК «Кальве» и традиционного ДСК

Традиционный ДСК



- Средняя удельная чувствительность и точность.
- Традиционный ДСК измеряет только **10-15%** теплового потока через дно тигля.
- Калибровка сильно зависит от окружающей тигель среды, куда рассеивается **85-90%** теплового потока, при смене газа или степени заполнения тигля образцом ошибка может достигать 50%.
- Калибровка по плавлению металлических стандартов.
- Не возможно прямое сопряжение с термогравиметрией. Требуется контакт теплового датчика с образцом.
- Не возможен контроль давления в тигле

«КАЛЬВЕ» ДСК



- Высокая удельная чувствительность и точность
- ДСК «КАЛЬВЕ» измеряет **90-95%** всего теплового потока от тигля.
- Калибровка не зависит от окружающей тигель среды, смена окружающего газа, форма тигля или степень его заполнения образцом не влияет на точность измерения.
- Абсолютная калибровка по «Джоуль» эффекту.
- Возможно прямое сопряжение с термогравиметрией. Нет механического контакта теплового датчика с образцом.
- Возможен контроль давления в тигле